

****Test auf Normalverteilung**

NPART TESTS

```
/K-S(NORMAL)=RVKL20bis60.1 RVKL20bis60.2 RVKLab60.1 RVKLab60.2 RSKLab10.1 RSKLab10.2 RTKLa
RTKLab10.2
/STATISTICS DESCRIPTIVES
/MISSING ANALYSIS.
```

Nichtparametrische Tests

Anmerkungen

Ausgabe erstellt		04-Nov-2013 13:39:01
Kommentare		
Eingabe	Aktiver Datensatz	DatenSet3
	Filter	((KlassifizID = 2 OR KlassifizID = 3) (FILTER)
	Gewichtung	<keine>
	Aufgeteilte Datei	<keine>
	Anzahl der Zeilen in der Arbeitsdatei	12
Verarbeitung fehlender Werte	Definition von fehlend	Benutzerdefinierte fehlende Werte werden als fehlend behandelt.
	Verwendete Fälle	Die Statistiken für alle Tests basieren auf allen Fällen mit gültigen Daten für die in den Tests verwendete(n) Variable(n) .
Syntax		NPART TESTS /K-S(NORMAL)=RVKL20bis60.1 RVKL20bis60.2 RVKLab60.1 RVKLab60.2 RSKLab10.1 RSKLab10.2 RTKLab10.1 RTKLab10.2 /STATISTICS DESCRIPTIVES /MISSING ANALYSIS.
Ressourcen	Prozessorzeit	00 00:00:00,015
	Verstrichene Zeit	00 00:00:00,010
	Anzahl der zulässigen Fälle ^a	71493

a. Basiert auf der Verfügbarkeit des Arbeitsspeichers.

[DatenSet3] C:\Users\dipl43-1\Desktop\H3Schicht.sav

Deskriptive Statistiken

	N	Mittelwert	Standardabweichung	Minimum	Maximum
RVKL20bis60.1	12	20,9950	9,71887	10,44	41,41
RVKL20bis60.2	12	18,4283	8,75447	6,67	39,41
RVKLab60.1	12	4,0658	3,17462	,89	11,33
RVKLab60.2	12	2,6917	1,63081	,33	5,51
RSKLab10.1	12	8,9267	4,82322	4,12	21,11
RSKLab10.2	12	8,2900	3,95583	3,29	15,58
RTKLab10.1	12	19,4892	5,12979	11,26	26,56
RTKLab10.2	12	26,0150	10,40788	14,27	54,10

Kolmogorov-Smirnov-Anpassungstest

		RVKL20bis60.1	RVKL20bis60.2
N		12	12
Parameter der Normalverteilung ^{a,b}	Mittelwert	20,9950	18,4283
	Standardabweichung	9,71887	8,75447
Extremste Differenzen	Absolut	,200	,152
	Positiv	,200	,152
	Negativ	-,139	-,119
Kolmogorov-Smirnov-Z		,694	,526
Asymptotische Signifikanz (2-seitig)		,722	,945

Kolmogorov-Smirnov-Anpassungstest

		RVKLab60.1	RVKLab60.2	RSKLab10.1
N		12	12	12
Parameter der Normalverteilung ^{a,b}	Mittelwert	4,0658	2,6917	8,9267
	Standardabweichung	3,17462	1,63081	4,82322
Extremste Differenzen	Absolut	,178	,201	,213
	Positiv	,178	,201	,213
	Negativ	-,159	-,129	-,159
Kolmogorov-Smirnov-Z		,617	,698	,739
Asymptotische Signifikanz (2-seitig)		,842	,715	,645

Kolmogorov-Smirnov-Anpassungstest

		RSKLab10.2	RTKLab10.1	RTKLab10.2
N		12	12	12
Parameter der Normalverteilung ^{a,b}	Mittelwert	8,2900	19,4892	26,0150
	Standardabweichung	3,95583	5,12979	10,40788
Extremste Differenzen	Absolut	,234	,122	,225
	Positiv	,234	,122	,225
	Negativ	-,129	-,116	-,130
Kolmogorov-Smirnov-Z		,810	,421	,779
Asymptotische Signifikanz (2-seitig)		,527	,994	,579

- a. Die zu testende Verteilung ist eine Normalverteilung.
b. Aus den Daten berechnet.

GRAPH

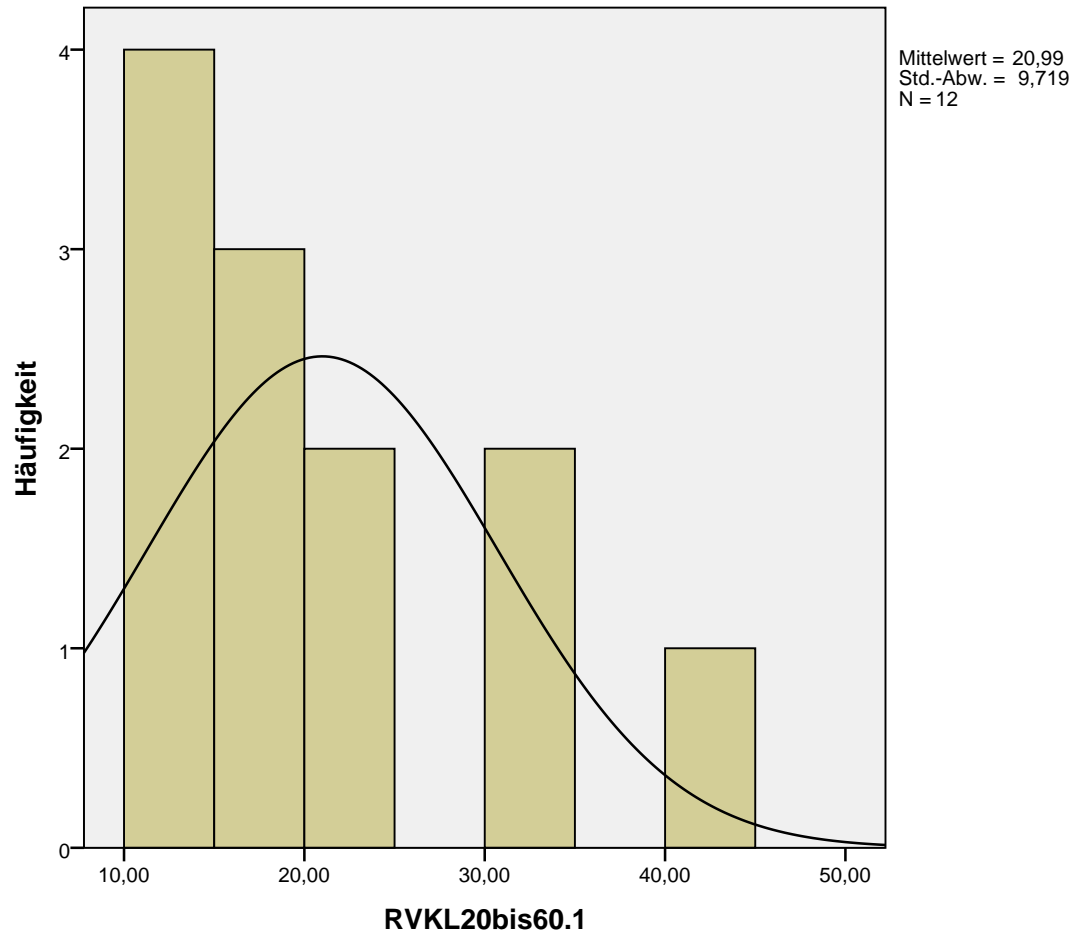
/HISTOGRAM(NORMAL)=RVKL20bis60.1.

Diagramm

Anmerkungen

Ausgabe erstellt		04-Nov-2013 13:39:01
Kommentare		
Eingabe	Aktiver Datensatz	DatenSet3
	Filter	((KlassifizID = 2 OR KlassifizID = 3) (FILTER)
	Gewichtung	<keine>
	Aufgeteilte Datei	<keine>
	Anzahl der Zeilen in der Arbeitsdatei	12
Syntax		GRAPH /HISTOGRAM(NORMAL) =RVKL20bis60.1.
Ressourcen	Prozessorzeit	00 00:00:00,218
	Verstrichene Zeit	00 00:00:00,374

[DatenSet3] C:\Users\dipl43-1\Desktop\H3Schicht.sav



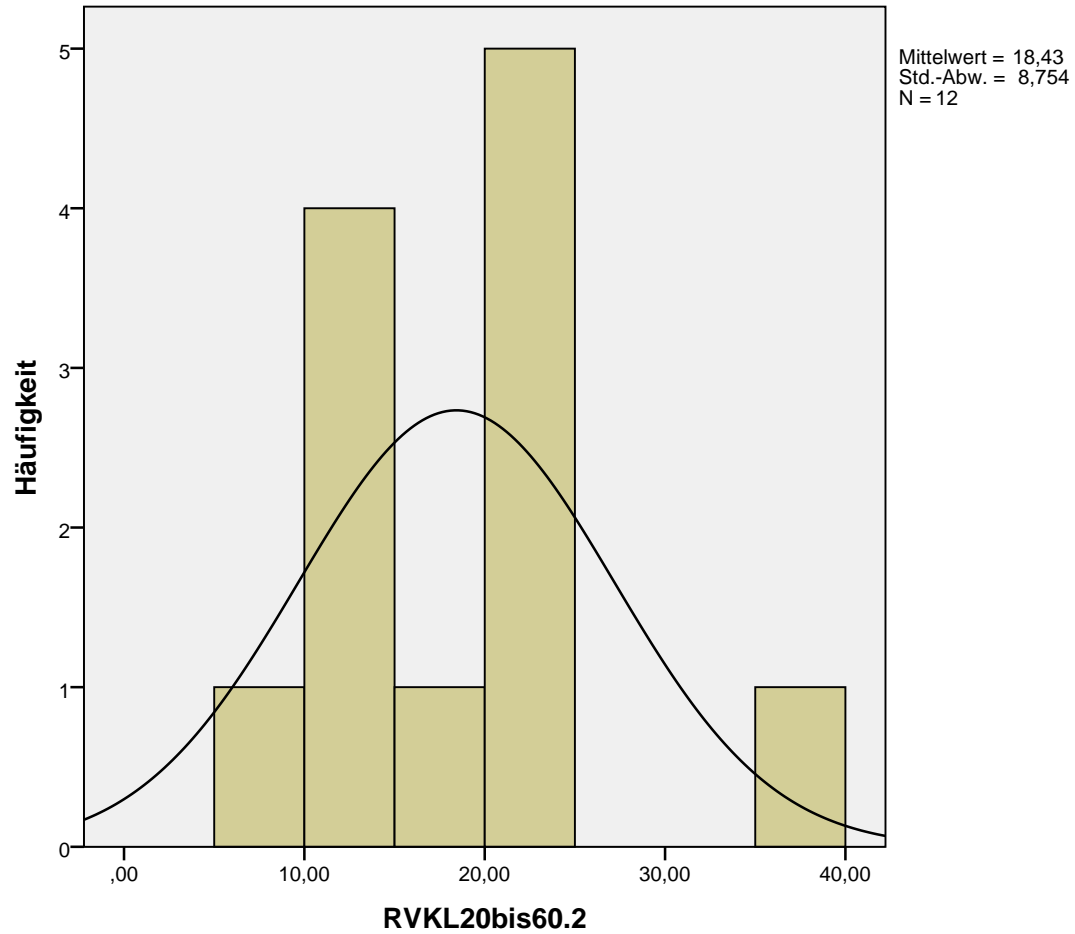
GRAPH
/HISTOGRAM(NORMAL)=RVKL20bis60.2.

Diagramm

Anmerkungen

Ausgabe erstellt		04-Nov-2013 13:39:01
Kommentare		
Eingabe	Aktiver Datensatz	DatenSet3
	Filter	((KlassifizID = 2 OR KlassifizID = 3) (FILTER)
	Gewichtung	<keine>
	Aufgeteilte Datei	<keine>
	Anzahl der Zeilen in der Arbeitsdatei	12
Syntax		GRAPH /HISTOGRAM(NORMAL) =RVKL20bis60.2.
Ressourcen	Prozessorzeit	00 00:00:00,219
	Verstrichene Zeit	00 00:00:00,641

[DatenSet3] C:\Users\dipl43-1\Desktop\H3Schicht.sav



GRAPH

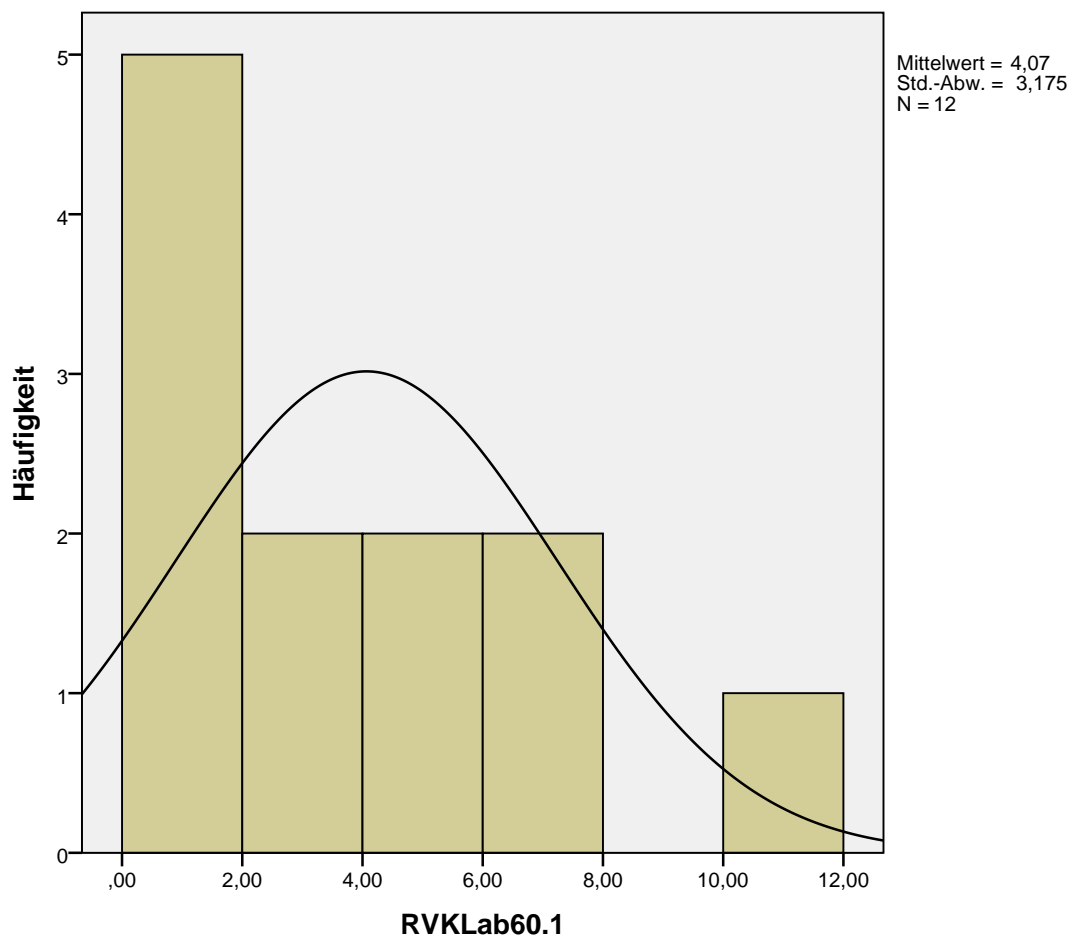
/HISTOGRAM(NORMAL)=RVKLab60.1.

Diagramm

Anmerkungen

Ausgabe erstellt		04-Nov-2013 13:39:02	
Kommentare			
Eingabe	Aktiver Datensatz	DatenSet3	
	Filter	((KlassifizID = 2 OR KlassifizID = 3) (FILTER)	
	Gewichtung	<keine>	
	Aufgeteilte Datei	<keine>	
	Anzahl der Zeilen in der Arbeitsdatei	12	
Syntax		GRAPH /HISTOGRAM(NORMAL) =RVKLab60.1.	
Ressourcen	Prozessorzeit	00 00:00:00,218	
	Verstrichene Zeit	00 00:00:00,256	

[DataSet3] C:\Users\dipl43-1\Desktop\H3Schicht.sav



GRAPH

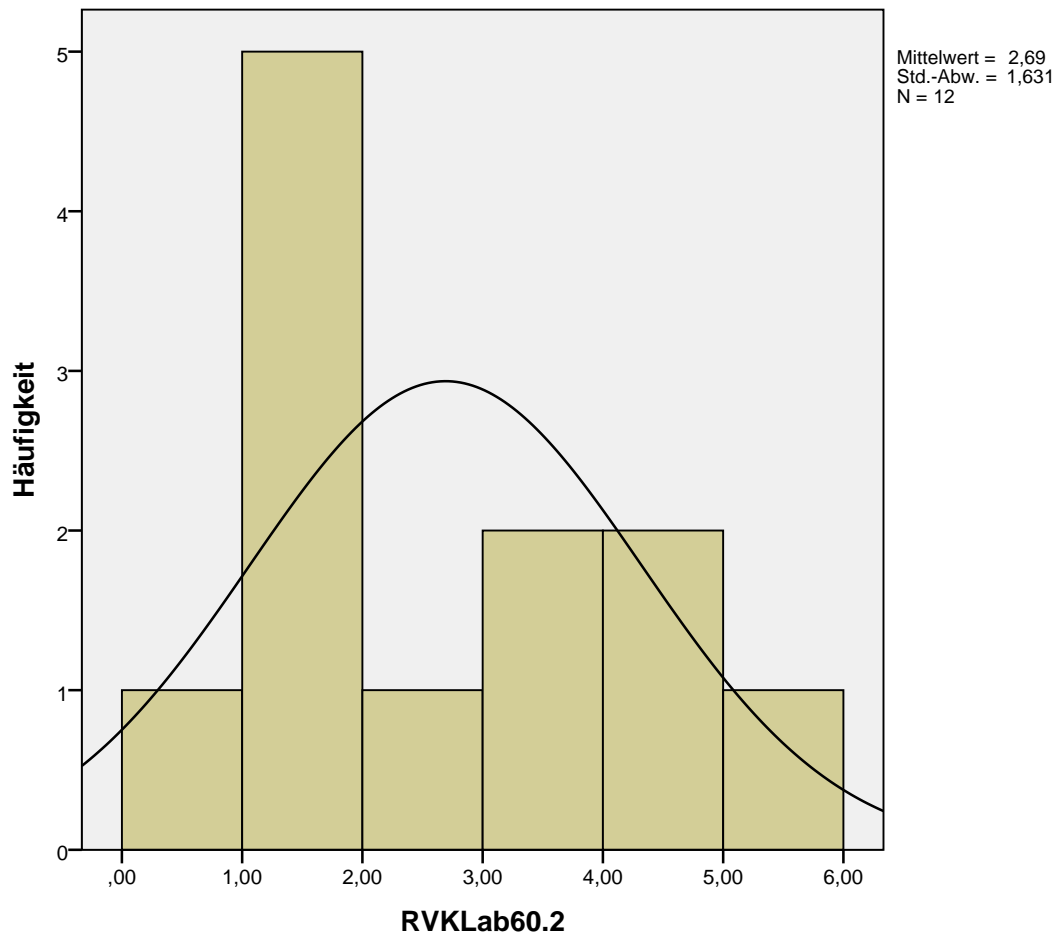
/HISTOGRAM(NORMAL)=RVKLab60.2.

Diagramm

Anmerkungen

Ausgabe erstellt	04-Nov-2013 13:39:02	
Kommentare		
Eingabe	Aktiver Datensatz	DatenSet3
	Filter	((KlassifizID = 2 OR KlassifizID = 3) (FILTER)
	Gewichtung	<keine>
	Aufgeteilte Datei	<keine>
	Anzahl der Zeilen in der Arbeitsdatei	12
Syntax	GRAPH /HISTOGRAM(NORMAL) =RVKLab60.2.	
Ressourcen	Prozessorzeit	00 00:00:00,218
	Verstrichene Zeit	00 00:00:00,560

[DatenSet3] C:\Users\dipl43-1\Desktop\H3Schicht.sav



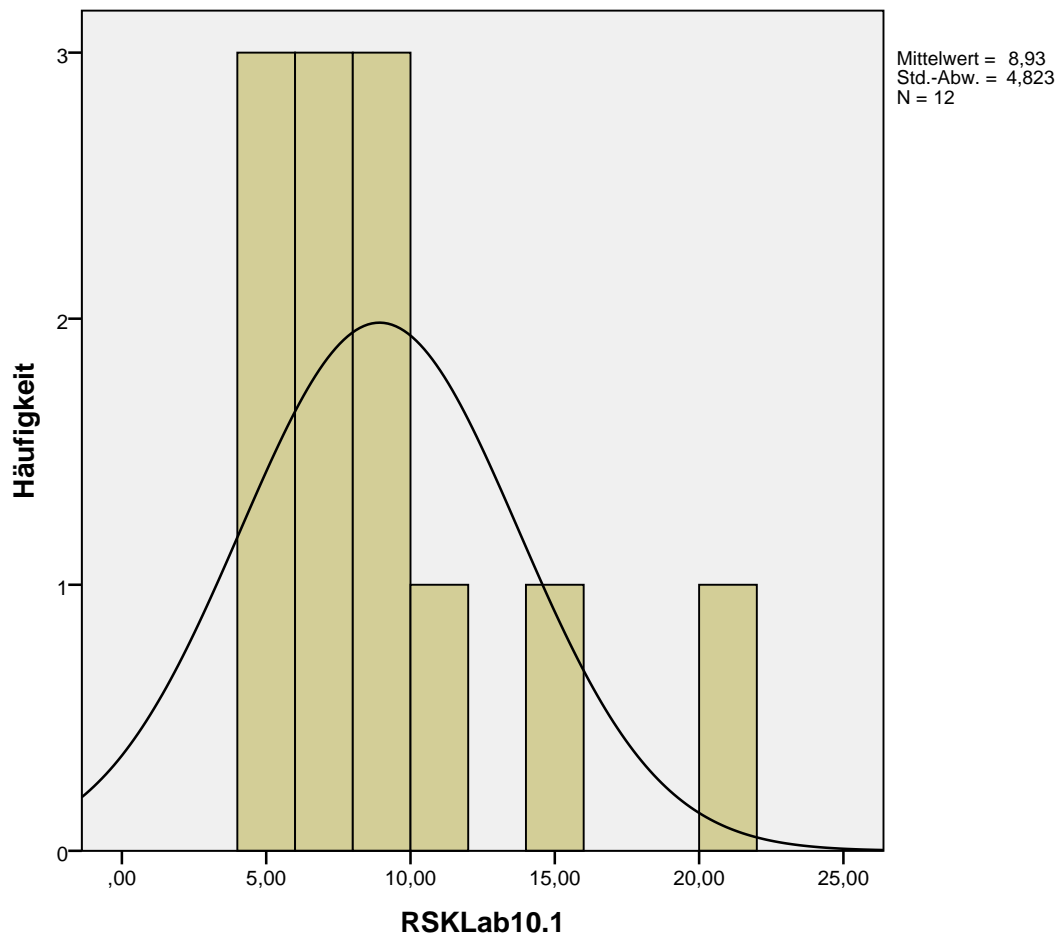
/HISTOGRAM(NORMAL)=RSKLab10.1.

Diagramm

Anmerkungen

Ausgabe erstellt	04-Nov-2013 13:39:03	
Kommentare		
Eingabe	Aktiver Datensatz	DatenSet3
	Filter	((KlassifizID = 2 OR KlassifizID = 3) (FILTER)
	Gewichtung	<keine>
	Aufgeteilte Datei	<keine>
	Anzahl der Zeilen in der Arbeitsdatei	12
Syntax	GRAPH /HISTOGRAM(NORMAL) =RSKLab10.1.	
Ressourcen	Prozessorzeit	00 00:00:00,203
	Verstrichene Zeit	00 00:00:00,346

[DatenSet3] C:\Users\dipl43-1\Desktop\H3Schicht.sav



GRAPH

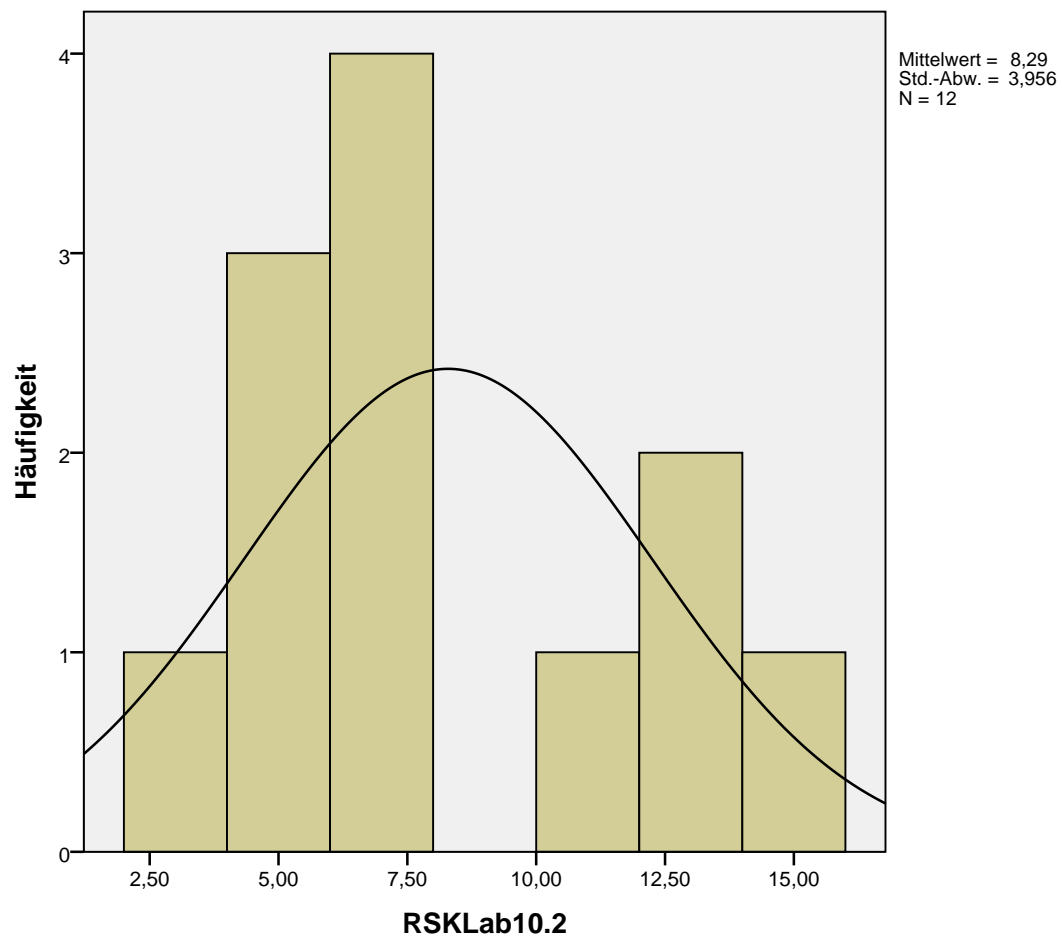
/HISTOGRAM(NORMAL)=RSKLab10.2.

Diagramm

Anmerkungen

Ausgabe erstellt		04-Nov-2013 13:39:03	
Kommentare			
Eingabe	Aktiver Datensatz	DatenSet3	
	Filter	((KlassifizID = 2 OR KlassifizID = 3) (FILTER)	
	Gewichtung	<keine>	
	Aufgeteilte Datei	<keine>	
	Anzahl der Zeilen in der Arbeitsdatei	12	
Syntax		GRAPH /HISTOGRAM(NORMAL) =RSKLab10.2.	
Ressourcen	Prozessorzeit	00 00:00:00,187	
	Verstrichene Zeit	00 00:00:00,459	

[DataSet3] C:\Users\dipl43-1\Desktop\H3Schicht.sav



GRAPH

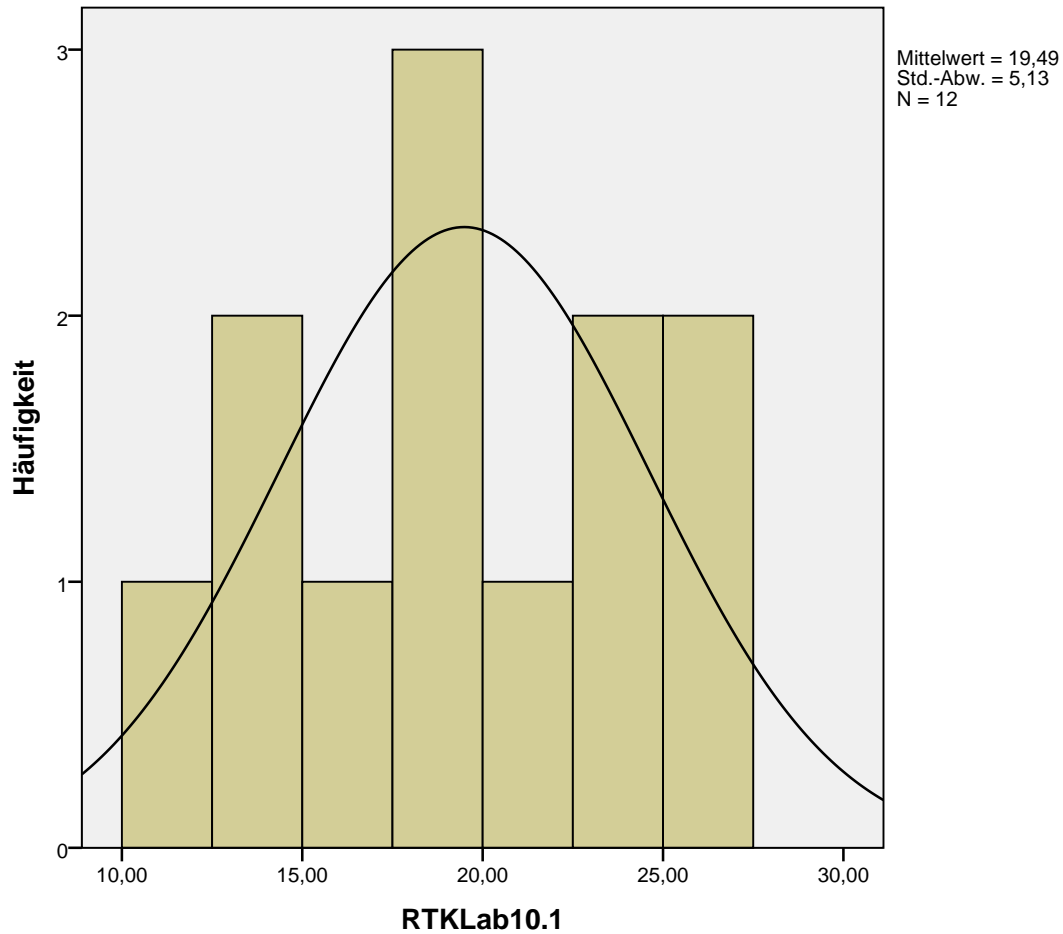
/HISTOGRAM(NORMAL)=RTKLab10.1.

Diagramm

Anmerkungen

Ausgabe erstellt		04-Nov-2013 13:39:04	
Kommentare			
Eingabe	Aktiver Datensatz	DatenSet3	
	Filter	((KlassifizID = 2 OR KlassifizID = 3) (FILTER)	
	Gewichtung	<keine>	
	Aufgeteilte Datei	<keine>	
	Anzahl der Zeilen in der Arbeitsdatei	12	
Syntax		GRAPH /HISTOGRAM(NORMAL) =RTKLab10.1.	
Ressourcen	Prozessorzeit	00 00:00:00,203	
	Verstrichene Zeit	00 00:00:00,273	

[DataSet3] C:\Users\dipl43-1\Desktop\H3Schicht.sav



GRAPH

/HISTOGRAM(NORMAL) =RTKLab10.2.

Diagramm

Anmerkungen

Ausgabe erstellt		04-Nov-2013 13:39:04
Kommentare		
Eingabe	Aktiver Datensatz	DatenSet3
	Filter	((KlassifizID = 2 OR KlassifizID = 3) (FILTER)
	Gewichtung	<keine>
	Aufgeteilte Datei	<keine>
	Anzahl der Zeilen in der Arbeitsdatei	12
Syntax		GRAPH /HISTOGRAM(NORMAL) =RTKLab10.2.
Ressourcen	Prozessorzeit	00 00:00:00,203
	Verstrichene Zeit	00 00:00:00,579

[DatenSet3] C:\Users\dipl43-1\Desktop\H3Schicht.sav

